

多媒体集中控制器

XY2300

用 户 手 册

浙江信源电子科技有限公司

感谢您选用信源产品，为了您更好地使用本产品，请仔细阅读本手册。

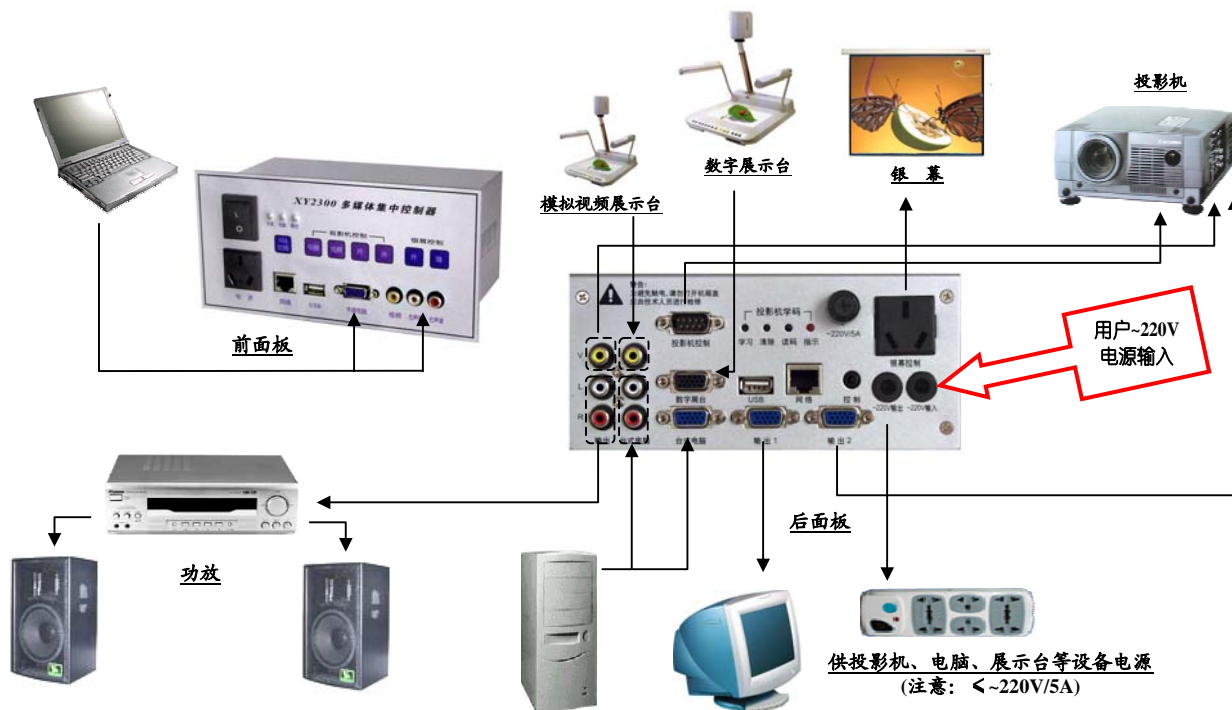
XY2300 系列多媒体集中控制器简介

信源 XY2300 系列多媒体集中控制器是在 XY6800 系列、XY2000 系列中控基础上，结合学校大范围普及多媒体教学的特点而最新推出的。它集投影机、展示台、银幕、台式电脑、笔记本电脑的控制于一身，高性能 VGA 切换分配（台式电脑、笔记本电脑、数码展示台等 3 路进 2 路分配输出），音视频切换（2 路 AV 输入 1 路 AV 输出），功能简洁明了。单键操作，银幕自动上升，延时切断电源，面板上还集成有网络接口、USB 接口、电源插口，给用户使用带来极大方便。

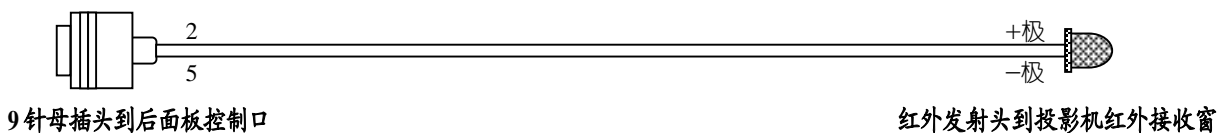
安装调试指南

一、安装

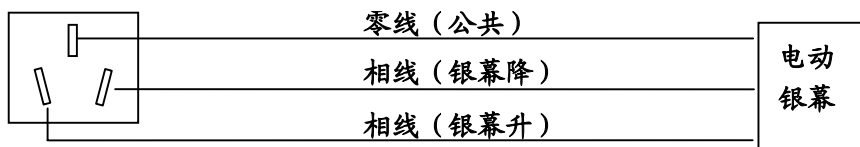
XY2300 多媒体集中控制器的安装非常方便，只要按以下接线图连接即可。



多媒体设备连接示意图



红外控制线制作



银幕控制连接方法

二、调试

1. 投影机红外控制码的写入 (XY2300-A 型)

因为各厂家投影机的控制码各不相同, 所以必须首先对投影机的控制码进行学习以便控制投影机。

① 用一根 3MM 以下的木棒或圆珠笔尖按下控制器后面板“学习”孔内的按钮开关, 这时学码“指示”灯亮, 如下图所示:



② 将投影机遥控器对准读码接收头 (约 3-5 厘米), 按一下需要学习的按键如 ON 键 (只有 POWER 键的请按 POWER 键), 这时学码指示灯由长亮变为闪烁 (如没有出现闪烁, 仔细调整遥控器与读码接收管距离, 太近或太远会造成学码错误, 学码指示灯长亮, 或前面板上指示灯闪烁告警学码错误), 说明投影机遥控器发送控制码成功。



③ 按一下前面板上的相应按键, 如投影机控制“开”按键, 学码指示灯由闪烁转为长亮, 该按键学码成功。



继续其它控制码的学习：

④ 再按一下投影机遥控器上的 OFF 键（只有 POWER 键的，此时再按一下 POWER 键），学码指示灯又由长亮变为闪烁，用户再按一下相应的控制键如投影机控制“关”键，指示灯又由闪烁转为长亮。

以此类推，将投影机的 VGA（电脑）、VIDEO（视频）控制码全部学习成功。如果只有 MODEN 键来循环选择 VGA、VIDEO 的，象 POWER 键一样 VGA、VIDEO 都用 MODEN 码学习。

学码结束后连续按二下清除按钮（注意：必须按二下，否则进入清除状态），指示灯熄灭，全部学码工作完成。

个别投影机的控制码较长或较特别时，可能一次学码不能成功或不能学码，这属正常现象，请多学几次，或先将原学习的投影机控制码全部清除再学（有助于学码）。

红外控制码清除方法：如果需要清除学习的控制码，按一下“清除”按键，此时面板指示灯闪亮，进入删除状态。再按一下要删除的功能键，此时学码指示灯也同时开始闪亮（功能键中没有保存控制码时，学码指示灯不会亮），再按一下“清除”键即可清除此功能控制码，面板指示灯此时又开始闪亮，可继续清除其它功能键。

要想退出清除状态，再按一下“清除”键即可。

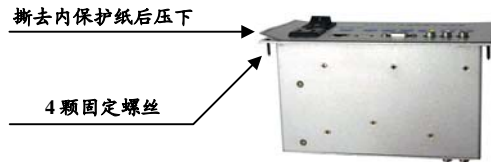
提示：为了使控制码学习顺利，请将第一个要学习的功能键学习两遍。

注：对于有些需按下投影机 POWER 键三秒以上才能关机的，请选用 RS232 串口控制的 XY2300-B 型多媒体集中控制器。

2. 投影机 RS232 控制码的写入 (XY2300-B 型)

(参见附录)

当中控调试完毕后,用螺丝将中控固定在面板上或安装盒内,最后将薄膜面板两头内的保护纸撕去后向下压实,如下图:



XY2300 多媒体集中控制器的使用

一、开启电源

打开多媒体控制器面板上的电源开关。

二、开启投影机

按动前面板上的投影机控制“开”键，投影机即开启。

三、节目源选择播放

1. 投影机信号源的选择：

VGA 信号输出：

直接按下前面板上投影机控制键“电脑”，即可输出台式电脑（笔记本电脑、数字展示台间选择通过多媒体集中控制器上的 VGA 切换开关来切换）信号。

视频（模拟视频展示台）信号输出：

直接按下前面板上控制键“视频”，即可输出展示台的视频信号。如果需要作 2 路视频信号间的切换，请直接按动面板上的“VGA 切换”键（与视频切换共用）。（注意：VGA 信号与音、视频信号为同步切换）

2. 银幕控制

按下相应的控制键即可。

四、使用结束

使用结束后，请先用面板上的投影机“关”键关闭投影机，然后再关电源开关，面板上的指示灯开始闪烁，多媒体集中控制器将自动延时 3-5 分钟后切断电源，使投影机得到充分散热。

银幕也会随着电源的关闭，约 2 分钟后自动上升，如需停止上升，请再按一下“上升”键即停止。

XY2300-B 型可以直接关电源开关，中控自动关闭投影机，进入延时散热，最后关断总电源，银幕也在总电源关断前自动上升，真正做到一键通。极大地方便了用户使用。

注意：对于极个别开机关机 RS232 控制码相同的投影机，安装使用本中时需要进行适当调整，请与我公司技术部联系。

五、常见故障排除

故障现象	故障原因	解决办法
开关接通后整个系统没有电	线路停电	检查供电线路
系统有电，但个别设备没有电	该设备插头没有接入电源插座上	将电源插头插上
控制面板指示灯不亮	多媒体集中控制器保险丝断 (如果常出现烧保险丝，请检查电源插座负载电流有否超过 5A)	更换 5A 保险丝
投影机电源指示灯不亮	1. 投影机上电源开关关闭 2. 多媒体集中控制器保险丝断	1. 打开投影机电源开关 2. 更换 5A 保险丝
投影机不能控制	1. 没有对控制码学码或学码失败 2. 红外发射管从投影机接收窗上脱落	1. 重新学码 2. 重新将发射管粘上
投影机工作几分钟后自动关机	1. 环境气温太高 2. 投影机散热不良，进入热保护工作状态	1. 安装散热降温设备 2. 清洗投影机散热过滤网

浙江信源电子科技有限公司

技术开发部

XY2300-A 型（红外控制）多媒体集中控制器装箱单：

1	XY2300 主机	1 台	4	红外控制线	1 根
2	用户手册	1 本	5	保险丝（5A）	1 只
3	保修卡	1 份	6	面板固定螺丝	4 只

XY2300-B 型（RS232 控制）多媒体集中控制器装箱单：

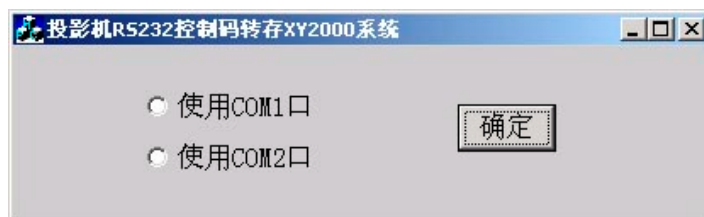
1	XY2300 主机	1 台	5	控制串口线（单头）	1 根
2	用户手册	1 本	6	8 芯圆串口线（单头）	1 根
3	保修卡	1 份	7	保险丝（5A）	1 只
4	写码串口线	1 根	8	面板固定螺丝	4 只

附录：**投影机RS232 控制代码写入及调试工具使用说明**

使用 RS232 控制代码控制最大的优点是避免了使用遥控器单键循环控制信号切换而造成无法准确选择所需信号源的缺点，对投影机的电源开/关控制方便准确，特别是对那种需长时间按住遥控器 OFF 键才能关机的投影机，使用 RS232 码控制更加显示出优越性。

一、投影机 RS232 控制代码的写入：

将随机提供的串口线将您电脑的 COM 口与中控后面板上的投影机控制口连接，打开多媒体控制器电源开关，先运行光盘中的 reg.exe 进行注册，再双击 RS232.EXE 文件，出现以下窗口：



选择您连接的是 COM 1 还是 COM 2 口，按确定后出现以下窗口：

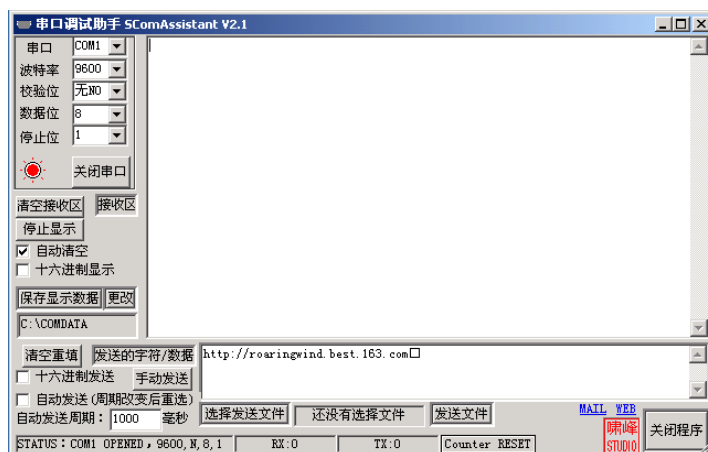


选择投影机说明书中写控制代码要求的波特率，再选择命令类型（如投影机关 POWER OFF），将说明书中提供的代码填入中间的编辑框内。（如 02H 00H 00H 00H 00H 02H，只要输入 020000000002 就可），如果厂家提供的是 ASCII 码，请先将其转换成 16 进制码后再写入。待检查无误后按“发送”按钮，该命令被写入芯片中。按此，将其它三个命令逐个写入。

当您将所有控制命令全部写入后，关闭写码程序。

二、投影机 RS232 控制代码的检查：

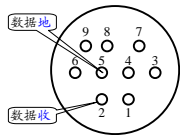
当您想知道 RS232 代码是否正确写入，可进行代码写入检查：先将写码程序关闭，用随机提供的调试软件检查写入的控制代码是否正确（串口连接与写码时一样）。双击光盘中的“串口调试助手.exe”，出现以下界面：



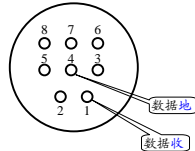
先选择 COM 口，再选择写码时一样的波特率，将“十六进制显示”选项选择上，这时按一下面板控制键就可在编辑窗口中显示是否收到正确的控制代码。如果收到的代码和写入的代码一样，那么写码过程就成功的完成了。如果接收到的代码与写入的不一致，请重新进行写码操作（需将调试软件关闭后再写码）。

三、RS232 控制线连接及控制操作

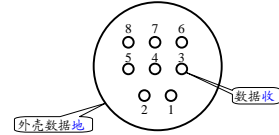
将后面板上投影机控制口的 P 5（数据地）、P 2（控制时为发送数据）（随机提供串口短线，其中红色线为 P2），分别与投影机 PC 控制口（投影机上标有 RS232C、CONTROL 或 PC CONTROL，有方型串口或圆型串口）中定义的数据地和数据接收脚相连即可（注：投影机定义的数据发送脚不要连接）。



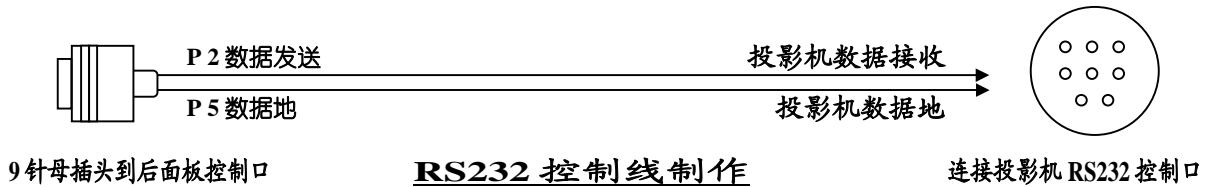
晨星 CX59、69 型投影机
RS232C 口定义



东芝 T90、91 型投影机
RS232C 口定义



优派 PJ571 型投影机
RS232C 口定义



东芝投影机 RS232 控制连接图



EPSON 投影机 RS232 控制连接图

注：RS232 代码写入程序及 RS232 代码检查程序请从 <http://www.xyjz.net> 信源网站下载

投影机的控制操作：按中控前面板上的相应控制键。