

多媒体集中控制器

XY2300 网络型

用 户 手 册

浙江信源电子科技有限公司

感谢您选用信源产品，为了您更好地使用本产品，请仔细阅读本手册。

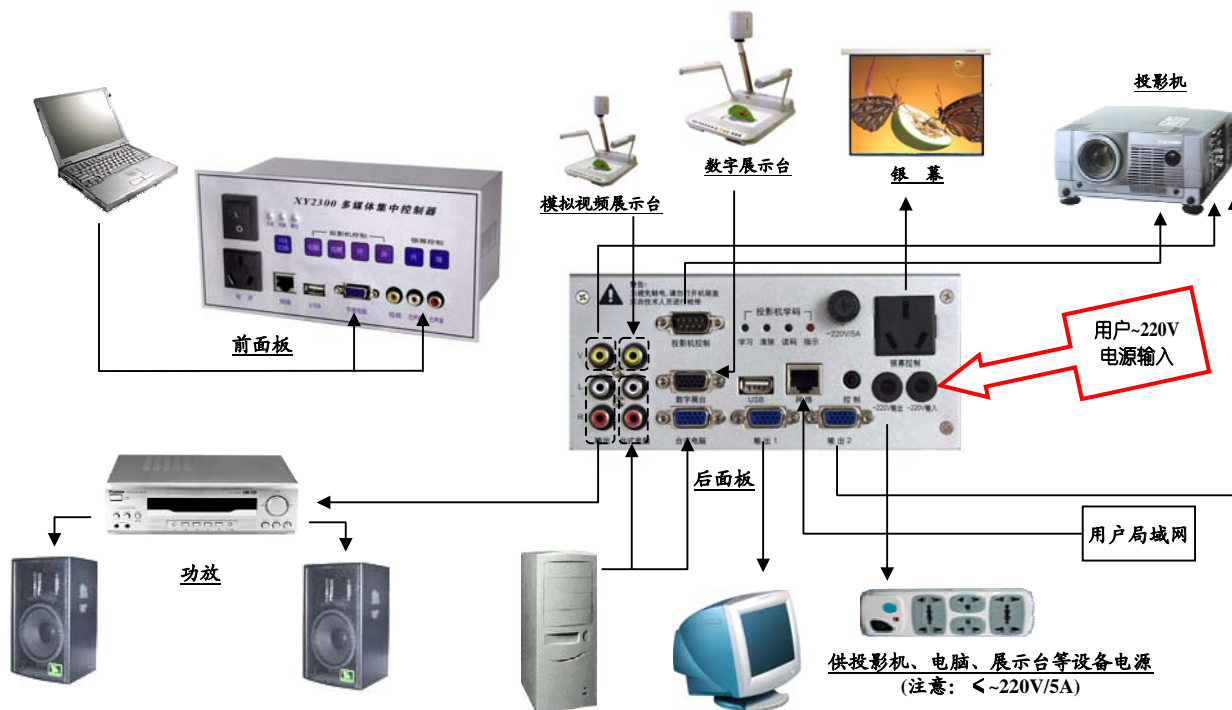
XY2300 系列多媒体集中控制器简介

信源 XY2300 系列多媒体集中控制器是在 XY6800 系列、XY2000 系列中控基础上，结合学校大范围普及多媒体教学的特点而最新推出的。它集投影机、展示台、银幕、台式电脑、笔记本电脑的控制于一身，高性能 VGA 切换分配（台式电脑、笔记本电脑、数码展示台等 3 路进 2 路分配输出），音视频切换（2 路 AV 输入 1 路 AV 输出），功能简洁明了。单键操作，银幕自动上升，延时切断电源，面板上还集成有网络接口、USB 接口、电源插口，给用户使用带来极大方便。

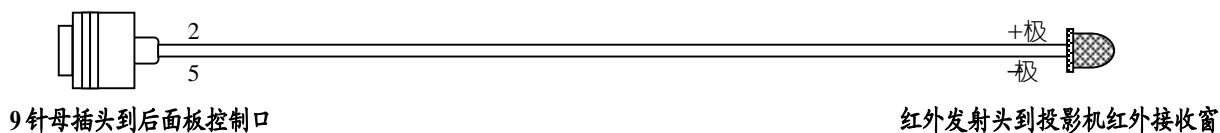
安装调试指南

一、安装

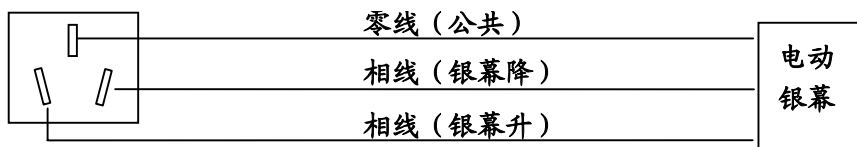
XY2300 多媒体集中控制器的安装非常方便，只要按以下接线图连接即可。



多媒体设备连接示意图



红外控制线制作



银幕控制连接方法

二、调试

1. 投影机智能检测功能的调试 (XY2300-N 型)

网络中控一个非常重要的功能是,能通过网络了解到所有网络中控的使用状态(网络中控未使用、处于待机状态、用户正在使用状态),所以必须首先对投影机的智能检测功能进行调试。

① 先开启投影机。

② 再用十字或一字小螺丝刀调节控制器后面板“学习”孔内的多圈电位器,使“指示”灯由一种状态刚好转换到另一种状态为止(如由亮到灭或由灭到亮),智能检测功能调试完毕。



2. 投影机 RS232 控制码的写入 (XY2300-N 型)

(参见附录)

3. 网络控制软件的安装使用

XY2300 智能网络型中央控制系统在原有标准型的基础上增加了投影机智能检测和远程网络管理的功能,学校网络管理人员通过局域网内的任何一台电脑,可以对联网的所有网络中控进行控制,使投影机的安全使用得到了极大的提高。

(1)、数据源的创建

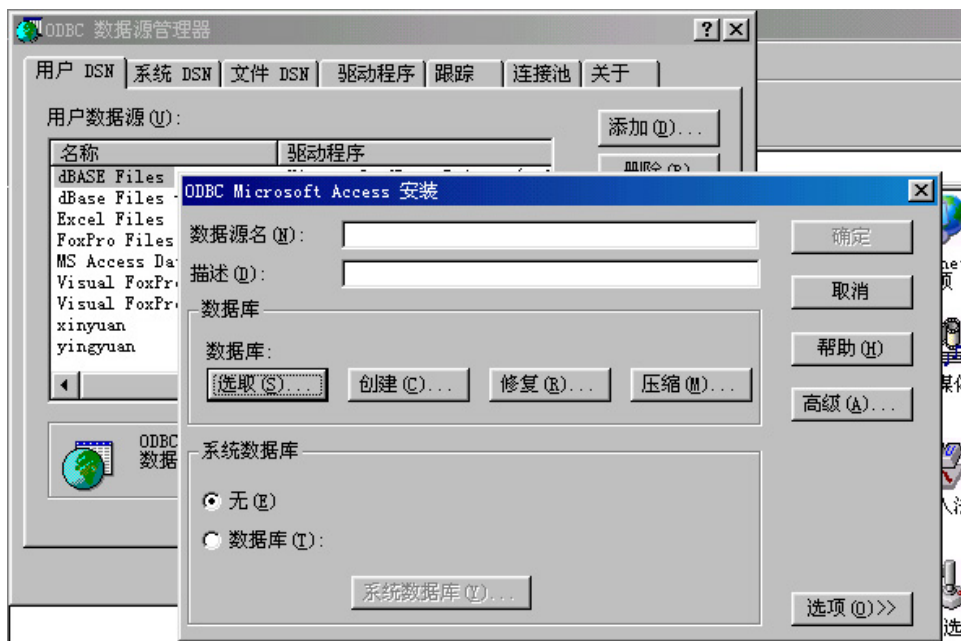
首先，将网络控制软件文件夹拷贝到你认为合适的目录下（如 D:\XY2300），再双击“我的电脑”→“控制面板”→（管理工具）→ODBC 数据源管理器，出现画面 a：



这时进入了建立数据源页面，单击右面的“添加”按钮，下拉右侧滚动条，找到“Microsoft Access Driver(*.mdb)”，如画面 b：



双击出现以下画面 c:



单击“选取”按钮出现以下画面 d:



找到需要的数据源 (*.mdb) (如 D:\XY2300\CONTROL.MDB) 画面 c, 在数据源名中键入 control (不能为其它数据源名), 再按“确定”后回到画面 a, 此时您将会看到数据源已被添加到列表框中, 最后点击“应用”, 再按“确定”。数据源添加完成。

(2)、投影机及设备控制

①. 双击控制软件中的执行文件 MyControl.exe，出现以下界面：



以上可直接显示目前所有教室中的设备电源的开关状态及投影机的使用状态，连接状态栏中“连接”表示教室中设备电源（包括网络中控电源）处于开启状态，投影机状态栏中“开”表示投影机正在使用，“关”表示投影机处于待机状态，“未连接”表示中控处于关机状态或网络断开状态；

您可直接对显示的内容按您的需要进行修改，如将“设备位置”改成某某教室，IP地址也可按需要进行修改。

②. IP地址修改

网络中控出厂时的IP地址为：**10.13.82.248**，用户可根据本校的实际情况进行修改，如将**10.13.82.248**修改为**192.168.0.100**：

注意：必须根据用户局域网的IP地址设置一台一台进行修改，不能几台同时开机修改，否则会造成IP地址冲突。

a、中控接上网络后，先要进行网段路由，否则可能无法找到中控IP地址：

在“开始→运行”窗口中输入“CMD”进入DOS窗口

在DOS方式下输入ipconfig查调试用电脑的本机IP地址，可以看到一行IP Address -----192.168.0.100之类的电脑本机地址，然后使用这个IP地址，在DOS方式下输入：

```
route -p add 10.13.82.0 mask 255.255.255.0 ×××.×××.×××.
×××
```

[其中×××.×××.×××.×××为电脑本机IP地址(如192.168.0.100)，10.13.82.248为中控IP地址]

b、然后根据说明书上的 IP 地址修改方法修改。

如果修改后中控 IP 地址出现找不到而未连接,请在 DOS 方式下将数据包收发映射消除,方法是在 DOS 方式下执行 `arp -d` 命令即可。

执行光盘中的 IP 地址修改软件 `ibctest.exe`, 出现以下界面:



在“修改 IP 地址”中输入新的 IP 地址: 如 192.168.0.100, 确认无误后按“确定”完成修改。

③. 多媒体设备控制

根据用户要求,用鼠标点中需要控制的中控,再点击“选入”,被控中控出现到控制窗口(右窗口),单击中间的按钮,将弹出控制窗口:



用户根据需要即可对投影机等设备进行功能控制。

XY2300 多媒体集中控制器的使用

一、开启电源

打开多媒体控制器面板上的电源开关。

二、开启投影机

按动前面板上的投影机控制“开”键，投影机即开启。

三、节目源选择播放

1. 投影机信号源的选择：

VGA 信号输出：

直接按下前面板上投影机控制键“电脑”，即可输出台式电脑（笔记本电脑、数字展示台间选择通过多媒体集中控制器上的 VGA 切换开关来切换）信号。

视频（模拟视频展示台）信号输出：

直接按下前面板上控制键“视频”，即可输出展示台的视频信号。如果需要作 2 路视频信号间的切换，请直接按动面板上的“VGA 切换”键（与视频切换共用）。（注意：VGA 信号与音、视频信号为同步切换）

2. 银幕控制

按下相应的控制键即可。

四、使用结束

使用结束后，请先用面板上的投影机“关”键关闭投影机，然后再关电源开关，多媒体集中控制器将自动延时 3-5 分钟后切断电源，使投影机得到充分散热。

银幕也会随着电源的关闭，约 2 分钟后自动上升，如需停止上升，请再按一下“上升”键即停止。

XY2300-N 型可以直接关电源开关，中控自动关闭投影机，进入延时散热，最后关断总电源，银幕也在总电源关断前自动上升，真正做到一键通。极大地方便了用户使用。

注意：对于极个别开机关机 RS232 控制码相同的投影机，安装使用本中控，需要进行适当调整，请与我公司技术部联系。

五、常见故障排除

故障现象	故障原因	解决办法
开关接通后整个系统没有电	线路停电	检查供电线路
系统有电，但个别设备没有电	该设备插头没有接入电源插座上	将电源插头插上
控制面板指示灯不亮	多媒体集中控制器保险丝断 (如果常出现烧保险丝，请检查电源插座负载电流有否超过 5A)	更换 5A 保险丝
投影机电源指示灯不亮	1. 投影机上电源开关关闭 2. 多媒体集中控制器保险丝断	1. 打开投影机电源开关 2. 更换 5A 保险丝
投影机不能控制	1. 没有对控制码学码或学码失败 2. 红外发射管从投影机接收窗上脱落	1. 重新学码 2. 重新将发射管粘上
投影机工作几分钟后自动关机	1. 环境气温太高 2. 投影机散热不良，进入热保护工作状态	1. 安装散热降温设备 2. 清洗投影机散热过滤网

浙江信源电子科技有限公司

技术开发部

XY2300-N 型（RS232 控制）多媒体集中控制器装箱单：

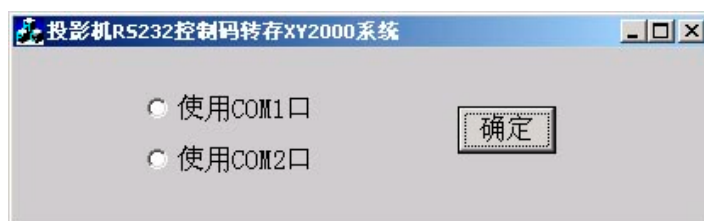
1	XY2300 主机	1 台	5	控制串口线（单头）	1 根
2	用户手册	1 本	6	8 芯圆串口线（单头）	1 根
3	保修卡	1 份	7	保险丝（5A）	1 只
4	写码串口线	1 根	8	面板固定螺丝	4 只

附录：**投影机RS232 控制代码写入及调试工具使用说明**

使用 RS232 控制代码控制最大的优点是避免了使用遥控器单键循环控制信号切换而造成无法准确选择所需信号源的缺点，对投影机的电源开/关控制方便准确，特别是对那种需长时间按住遥控器 OFF 键才能关机的投影机，使用 RS232 码控制更加显示出优越性。

一、投影机 RS232 控制代码的写入：

将随机提供的串口线将您电脑的 COM 口与中控后面板上的投影机控制口连接，打开多媒体控制器电源开关，先运行光盘中的 reg.exe 进行注册，再双击 RS232.EXE 文件，出现以下窗口：



选择您连接的是 COM 1 还是 COM 2 口，按确定后出现以下窗口：

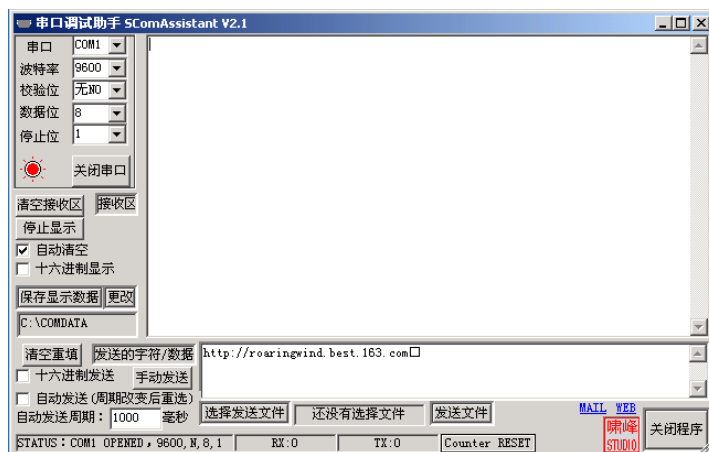


选择投影机说明书中写控制代码要求的波特率，再选择命令类型（如投影机关 POWER OFF），将说明书中提供的代码填入中间的编辑框内。（如 02H 00H 00H 00H 00H 02H，只要输入 020000000002 就可），如果厂家提供的是 ASCII 码，请先将其转换成 16 进制码后再写入。待检查无误后按“发送”按键，该命令被写入芯片中。按此，将其它三个命令逐个写入。

当您将所有控制命令全部写入后，关闭写码程序。

二、投影机 RS232 控制代码的检查：

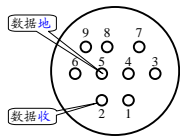
当您想知道 RS232 代码是否正确写入，可进行代码写入检查：先将写码程序关闭，用随机提供的调试软件检查写入的控制代码是否正确（串口连接与写码时一样）。双击光盘中的“串口调试助手.exe”，出现以下界面：



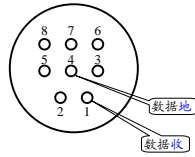
先选择 COM 口，再选择写码时一样的波特率，将“十六进制显示”选项选择上，这时按一下面板控制键就可在编辑窗口中显示是否收到正确的控制代码。如果收到的代码和写入的代码一样，那么写码过程就成功的完成了。如果接收到的代码与写入的不一致，请重新进行写码操作（需将调试软件关闭后再写码）。

三、RS232 控制线连接及控制操作

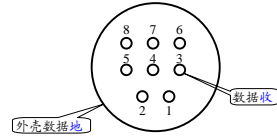
将后面板上投影机控制口的 P 5（数据地）、P 2（控制时为发送数据）（随机提供串口短线，其中红色线为 P2），分别与投影机 PC 控制口（投影机上标有 RS232C、CONTROL 或 PC CONTROL，有方型串口或圆型串口）中定义的数据地和数据接收脚相连即可（注：投影机定义的数据发送脚不要连接）。



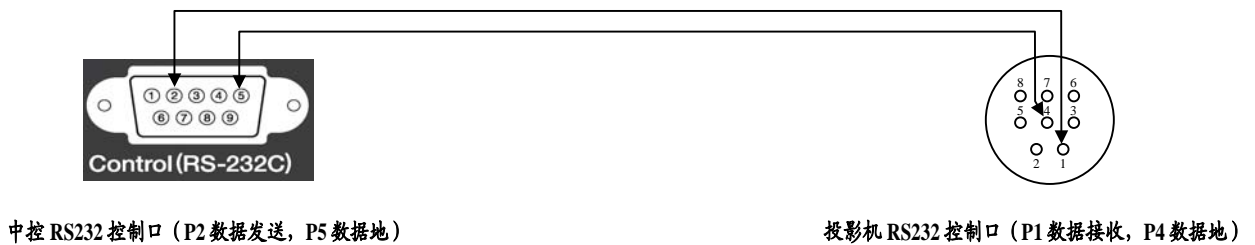
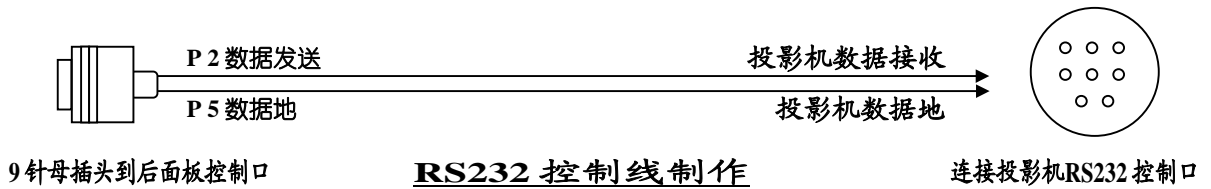
晨星 CX59、69 型投影机
RS232C 口定义



东芝 T90、91 型投影机
RS232C 口定义



优派 PJ571 型投影机
RS232C 口定义



东芝投影机RS232 控制连接图



EPSON投影机RS232 控制连接图

注: RS232 代码写入程序及 RS232 代码检查程序请从 <http://www.xyzt.net> 信源网站下载

投影机的控制操作: 按中控前面板上的相应控制键。